

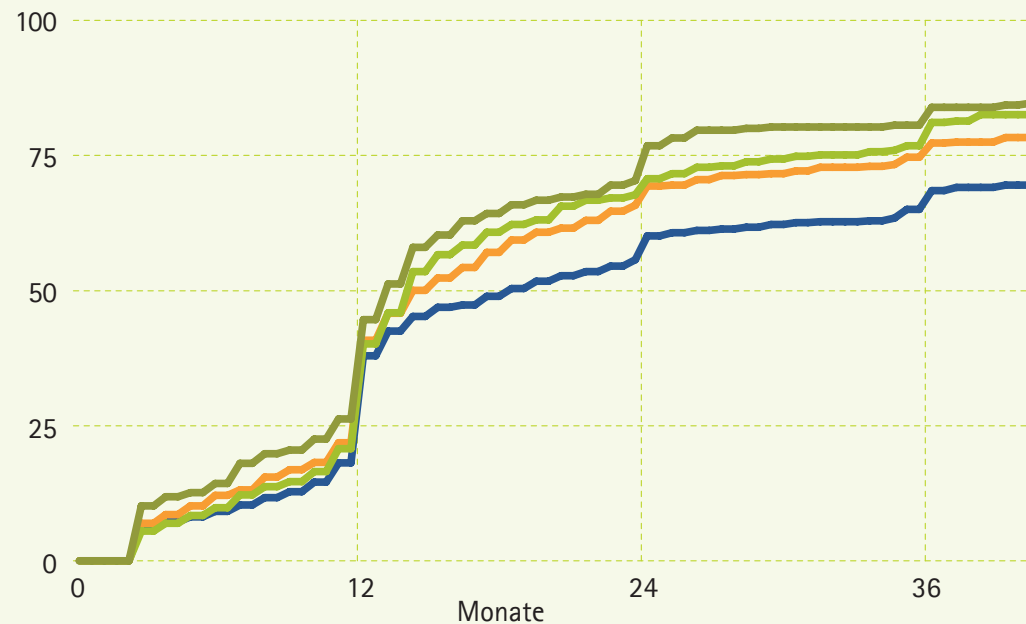
Erwerbsrückkehranteile von Müttern in Betrieben mit und ohne familienfreundliche Maßnahmen nach Anzahl der angebotenen Maßnahmen

Kaplan-Meier-Schätzungen

Betriebe ...

- ohne familienfreundliche Maßnahmen (1.162 Mütter)
- mit einer familienfreundlichen Maßnahme (1.026 Mütter)
- mit zwei familienfreundlichen Maßnahmen (634 Mütter)
- mit drei familienfreundlichen Maßnahmen (413 Mütter)

Fallzahlen: Insgesamt 3.235 Mütter



Quelle: LIAB, eigene Berechnungen.

© IAB