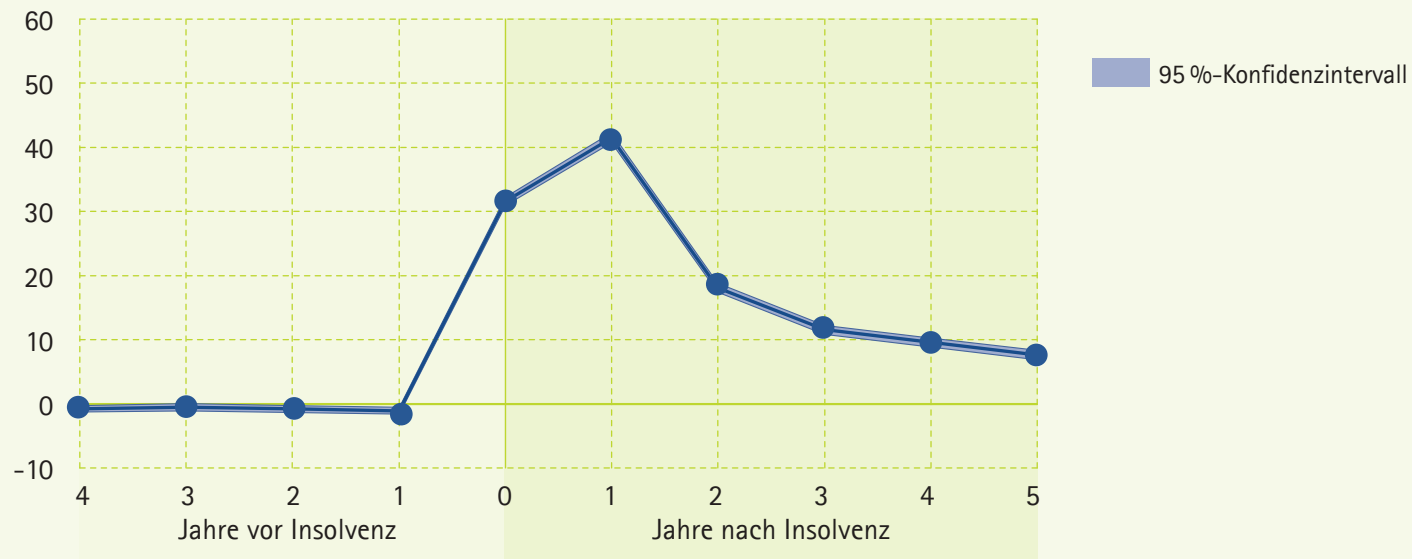


Effekte von Insolvenzen auf die Arbeitslosigkeitsentwicklung

Unterschied zwischen betroffenen und nicht betroffenen Männern, Insolvenzen der Jahre 2008 und 2009, Durchschnittswerte

Bezug von Arbeitslosengeld I oder II – Tage pro Jahr



Quelle: Eigene Berechnungen mit Daten der Statistik der Bundesagentur für Arbeit (11/2015), des Betriebs-Historik-Panels (BHP) und der Integrierten Erwerbsbiografien (IEB).

© IAB