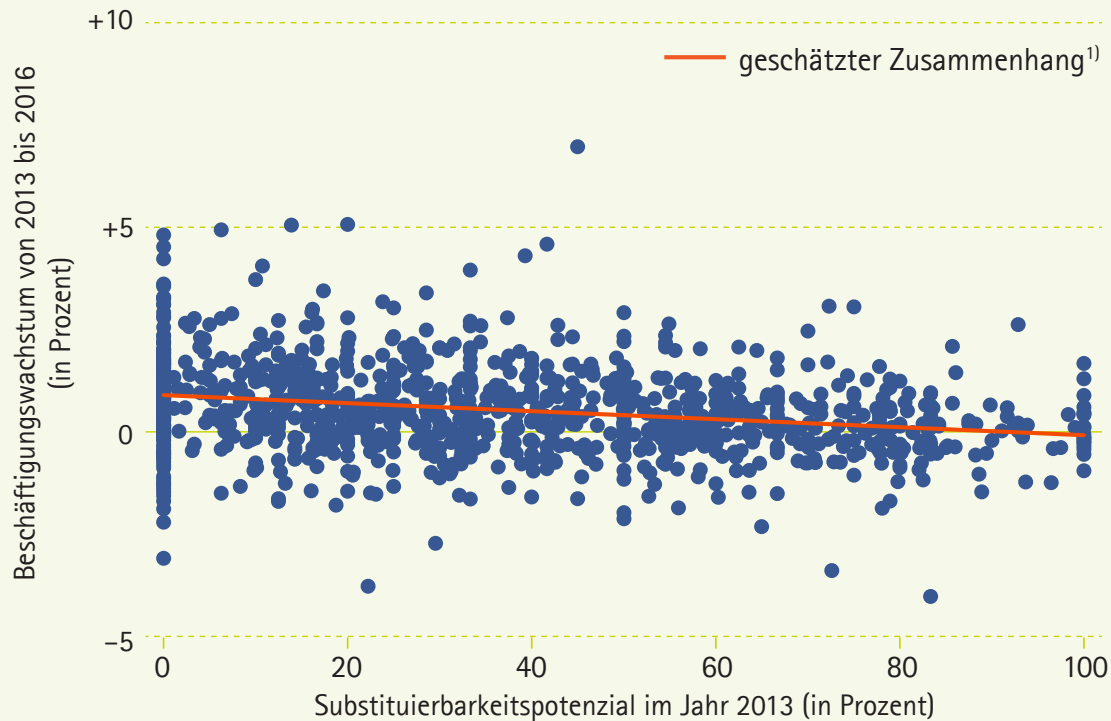


Zusammenhang zwischen dem Substituierbarkeitspotenzial im Jahr 2013 und dem Beschäftigungswachstum zwischen 2013 und 2016 auf Berufsebene (ungewichtete Darstellung)



¹⁾ Wenn das Substituierbarkeitspotenzial um 10 Prozentpunkte steigt, sinkt das Beschäftigungswachstum um 1 Prozentpunkt (Signifikanzniveau $p < 0,01$).

Quelle: Eigene Berechnungen, Dengler/Matthes (2015), BERUFENET (2013), Beschäftigtenhistorik (2013, 2016).