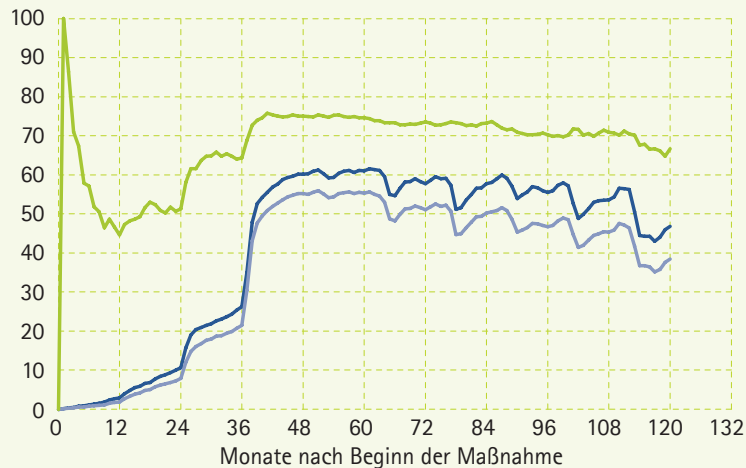


## Nachhaltigkeit der Beschäftigung von Weiterbildungs-Teilnehmenden im Pflegebereich

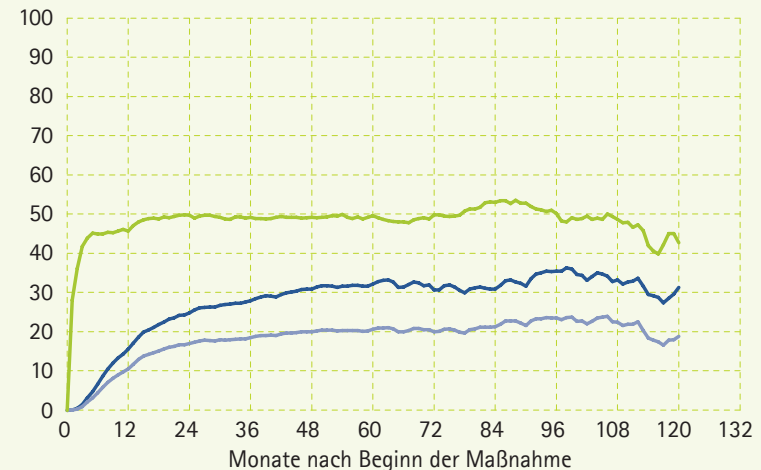
Beschäftigungswahrscheinlichkeit insgesamt und im Pflegebereich sowie Anteil der Beschäftigten in der Pflege an der Gesamtbeschäftigung nach Art der Weiterbildung, in Prozent

Beschäftigungswahrscheinlichkeit — insgesamt — im Pflegebereich — Anteil Beschäftigte im Pflegebereich an der Gesamtbeschäftigung

c) SGB II: Umschulungen



d) SGB II: Berufsbezogene und berufsübergreifende Weiterbildungen



Quelle: Eigene Auswertungen auf Basis der Integrierten Erwerbsbiografien (IEB) V12.01.00.

© IAB