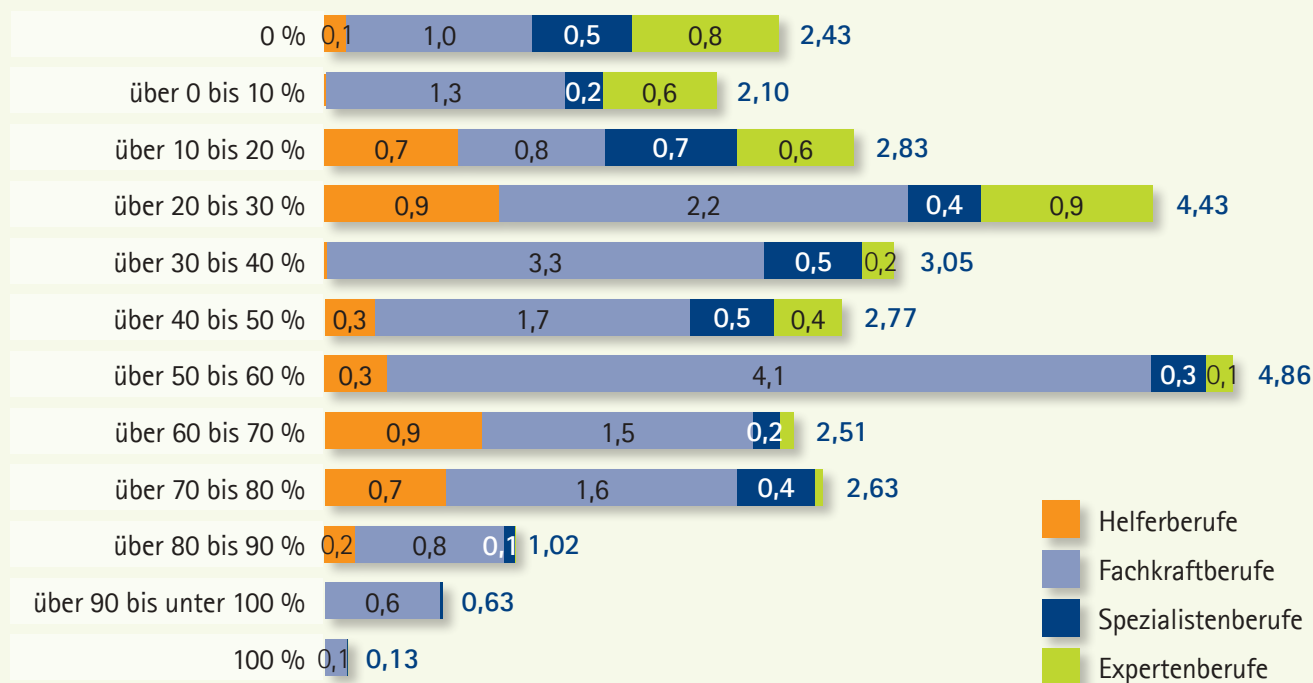


Betroffenheit der sozialversicherungspflichtig Beschäftigten in Deutschland vom Substituierbarkeitspotenzial der Berufe nach Anforderungsniveau

Betroffene Beschäftigte in Millionen

Substituierbarkeitspotenzial¹⁾



¹⁾ Anteil der Tätigkeiten, die schon heute potenziell von Computern erledigt werden könnten.

Quelle: Eigene Berechnungen, BERUFENET (2013).