

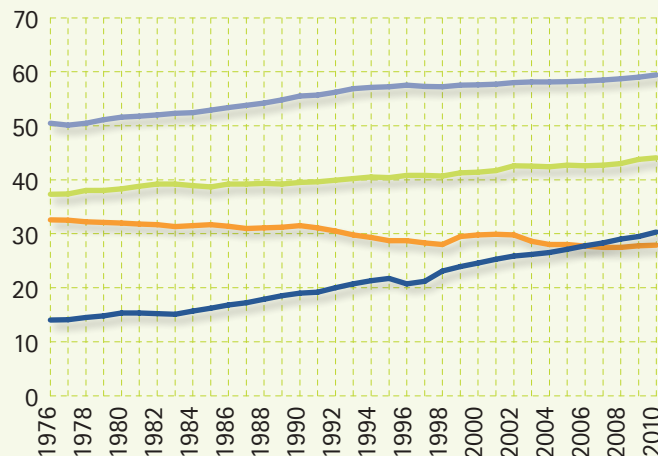
# Entwicklung des Frauenanteils und der Beschäftigtenanteile nach dem Qualifikationsniveau der Berufe

Westdeutschland 1976 bis 2010, in Prozent

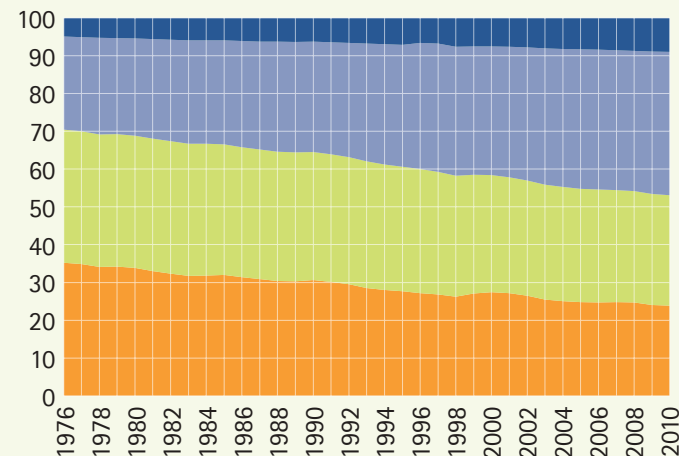
Berufe mit ...

- akademischer Qualifikation<sup>1</sup>
- hoher Qualifikation<sup>2</sup>
- mittlerer Qualifikation<sup>3</sup>
- niedriger Qualifikation<sup>4</sup>

Frauenanteile an den Beschäftigten in den jeweiligen Berufen mit unterschiedlichen Qualifikationsniveaus



Verteilung der Beschäftigten auf Berufe mit unterschiedlichen Qualifikationsniveaus



<sup>1</sup> Manager, Ingenieure, Professionen; <sup>2</sup> qualifizierte kaufmännische/Verwaltungsberufe, Techniker, Semiprofessionen; <sup>3</sup> einfache kaufmännische/Verwaltungsberufe, qualifizierte manuelle Berufe, qualifizierte Dienste; <sup>4</sup> Agrarberufe, einfache manuelle Berufe, einfache Dienste.

Quelle: SIAB, schwach anonymisierte Version 7510, eigene Berechnungen.

© IAB