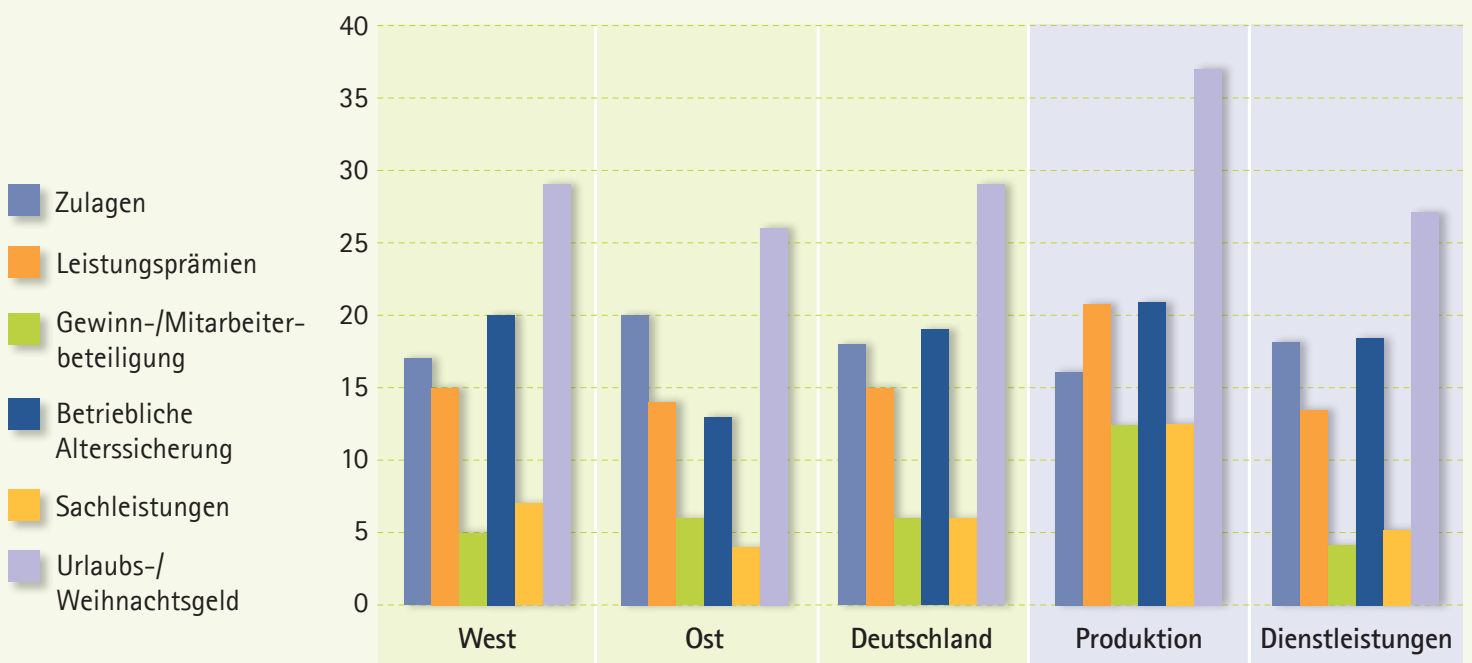


Komponenten der zusätzlichen Entlohnung bei Neueinstellungen nach Regionen und Sektoren 2012, Anteile in Prozent



Anmerkung: Die Anteile beziehen sich auf alle Betriebe mit Neueinstellungen. Mehrfachantworten sind möglich. Die Anteile unterscheiden sich zwischen Ost- und Westdeutschland sowie zwischen den Wirtschaftssektoren signifikant mindestens auf dem 5 %-Niveau.

Quelle: IAB-Erhebung des Gesamtwirtschaftlichen Stellenangebots (EGS).

© IAB