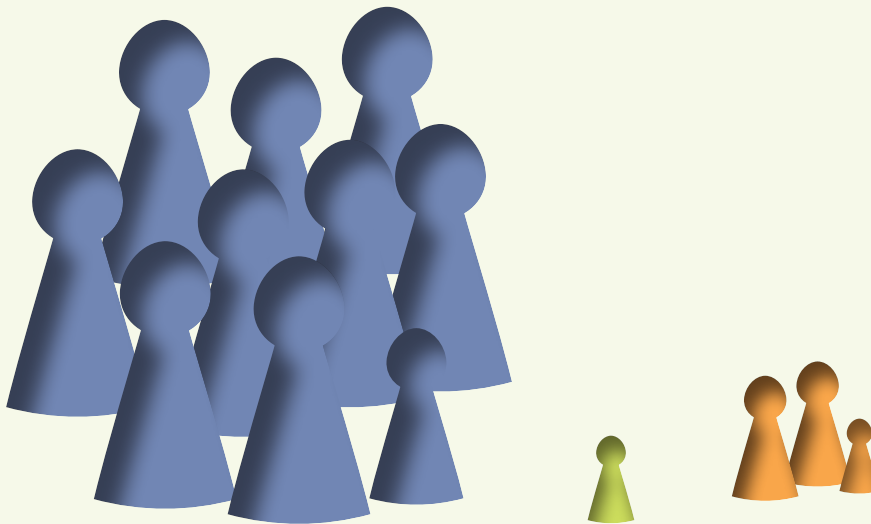


Freiwillig Weiterversicherte in der Arbeitslosenversicherung am 31.12.2012



Insgesamt	214.556	100,0 %
 Selbstständige	207.409	96,7 %
 Pflegepersonen	1.421	0,7 %
 Beschäftigte im Ausland	5.726	2,7 %

Quelle: Bundesagentur für Arbeit (Referat OS 11).

© IAB