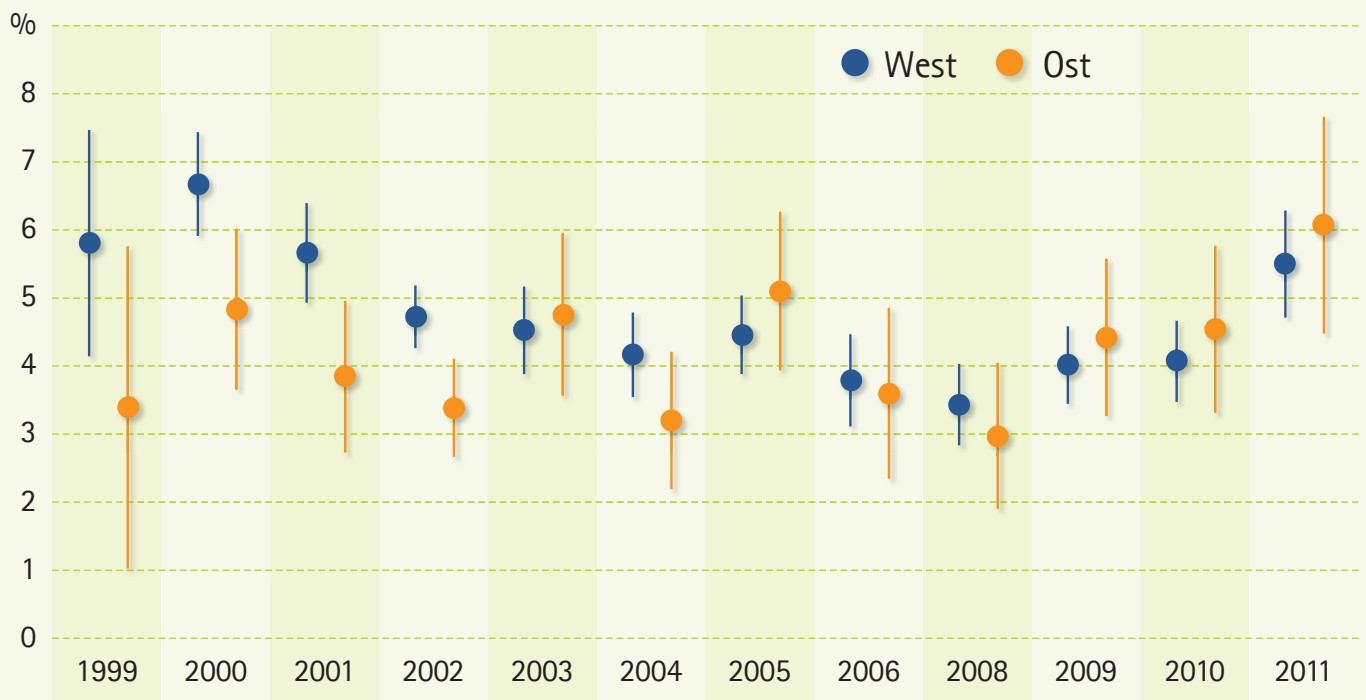


## Entwicklung der Gründungsaktivitäten in West- und Ostdeutschland 1999 bis 2011

Anteil der Gründer\* an der 18- bis 64-jährigen Bevölkerung, in Prozent



\* Personen, die in den letzten 3,5 Jahren ein Unternehmen gegründet haben oder gerade dabei sind, ein Unternehmen zu gründen.

Anmerkung: Die vertikalen Linien markieren den Bereich, in dem sich der Mittelwert der Grundgesamtheit (blaue und orangene Punkte) mit einer Wahrscheinlichkeit von 95 Prozent befindet (95 %-Konfidenzintervall). Die Unterschiede zwischen zwei Größen (Jahre oder West-/Ostdeutschland) sind nur dann statistisch signifikant, wenn sich ihre Konfidenzintervalle nicht überlappen.

Quelle: GEM-Bevölkerungsbefragung 1999 bis 2011, für 2007 liegen keine GEM-Daten vor.

© IAB