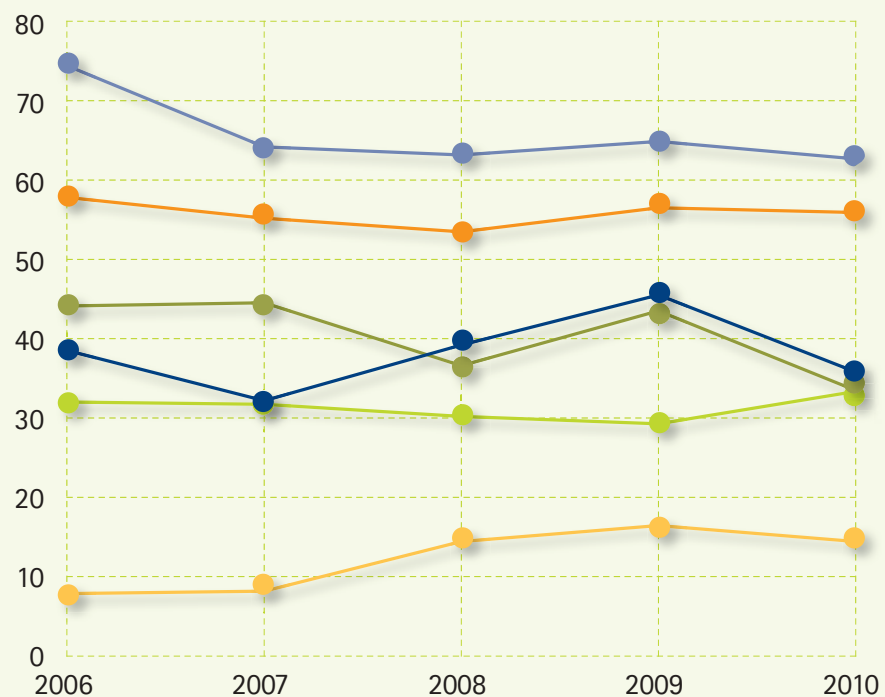


Erfolgsquote für ausgewählte Suchwege 2006 bis 2010 in Deutschland

Anteil der erfolgreichen Stellenbesetzungen bei den sechs wichtigsten Suchwegen des Jahres 2010 – in Prozent



Quelle: IAB-Erhebung des Gesamtwirtschaftlichen Stellenangebots. © IAB

Erfolgsquoten 2010 in Deutschland, West und Ost

Anteil der erfolgreichen Stellenbesetzungen bei den einzelnen Suchwegen – in Prozent

	Deutschland	West	Ost ⁴⁾
● Eigene Mitarbeiter, persönliche Kontakte	62,7	62,2	65,5
● Eigene Inserate ¹⁾	55,9	56,8	48,7
Auswahl aus Leiharbeitern	50,7	52,8	35,2
Interne Praktika	42,0	46,9	29,1
Private Arbeitsvermittlung	36,2	32,2	45,4
● Kontakt zur Arbeitsagentur ²⁾	35,8	32,8	48,7
● Initiativbewerbungen/Bewerberliste	33,5	29,9	50,4
● Stellenangebote im Internet ³⁾	33,3	32,8	36,4
Auswahl aus Auszubildenden	27,7	24,6	43,2
● Interne Stellenausschreibung	14,4	14,4	14,1
Antwort auf Inserate Arbeitssuchender	12,6	11,2	21,9

¹⁾ in Zeitungen, Zeitschriften

²⁾ einschl. Internet

³⁾ ohne Internetdienste der Arbeitsagenturen

⁴⁾ einschl. Berlin

Anmerkung: Die Erfolgsquote definiert für jeden Suchweg den Anteil der erfolgreichen Stellenbesetzungen an der Zahl der Suchprozesse, bei der der jeweilige Suchweg zum Einsatz kam.