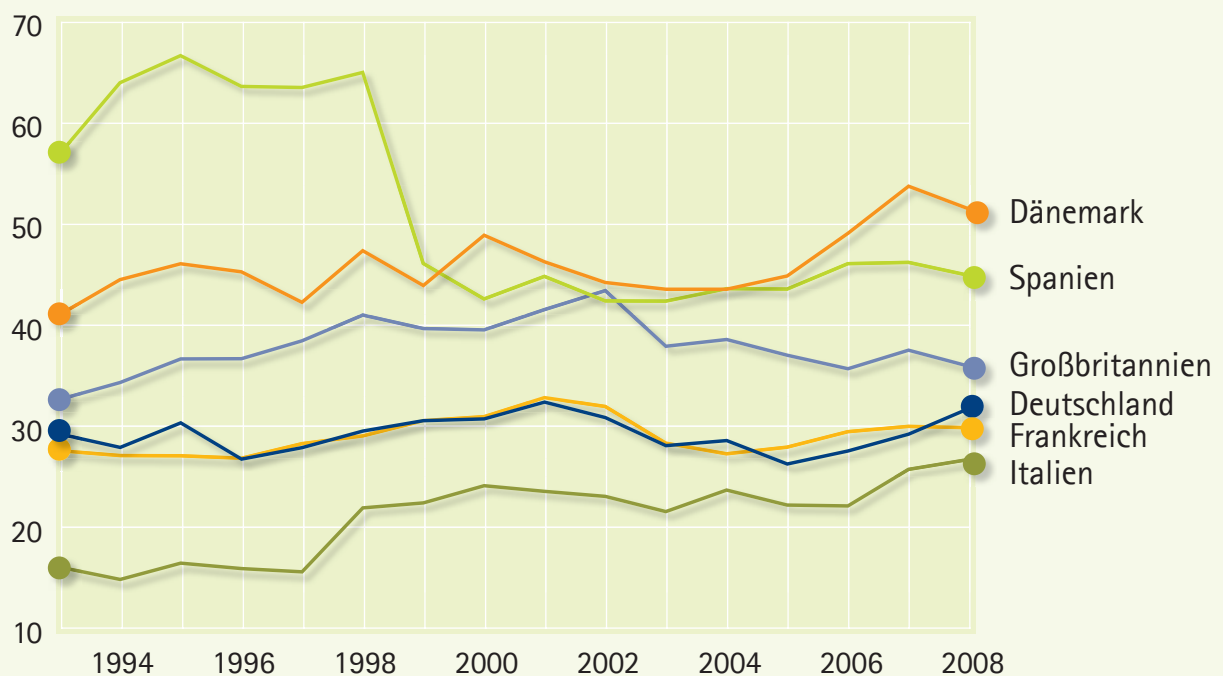


Fluktuationsrate* von 15- bis 64-jährigen Arbeitnehmern

1993 bis 2008, in Prozent



$$* \text{ Fluktuationsrate} = \frac{\text{begonnene} + \text{beendete Arbeitsverhältnisse}}{\text{durchschnittliche Zahl der Beschäftigten}}$$

Quelle: Eigene Berechnungen auf Grundlage des Europäischen Labour Force Survey (LFS). © IAB