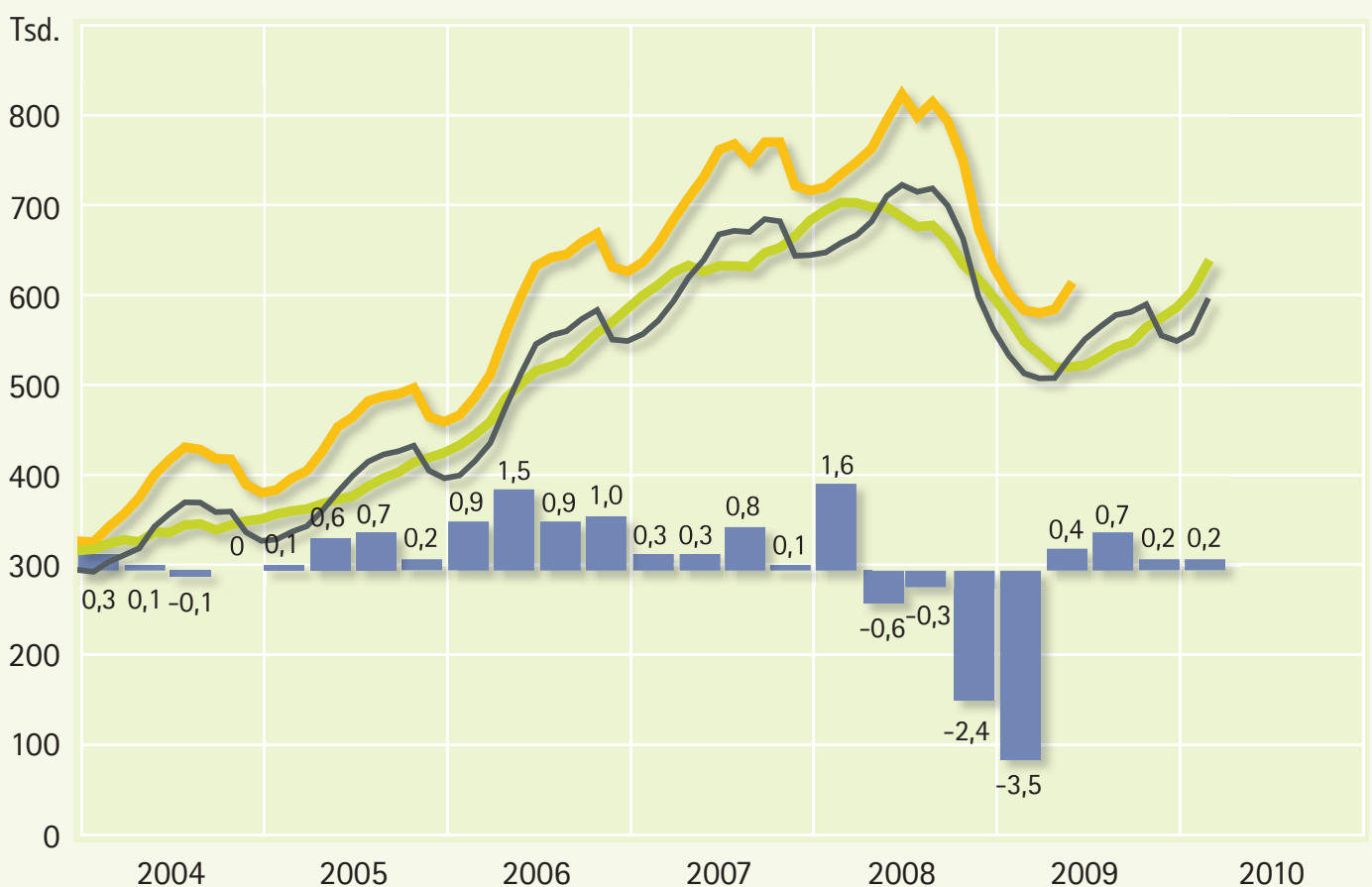


Entwicklung der Arbeitnehmerüberlassung (Monatswerte) und des Bruttoinlandsprodukts (Quartalswerte)

Leiharbeiter: Januar 2004 bis März 2010; BIP: I. Quartal 2004 bis I. Quartal 2010



Leiharbeiter (in 1.000)

- saisonbereinigte Werte Frühindikatoren-Report
- Ursprungswert Frühindikatoren-Report
- Arbeitnehmerüberlassungsstatistik

Bruttoinlandsprodukt (BIP)

- Änderung im Vergleich zum Vorquartal in %

Quelle: Integrierte Erwerbsbiografien (IEB).

© IAB