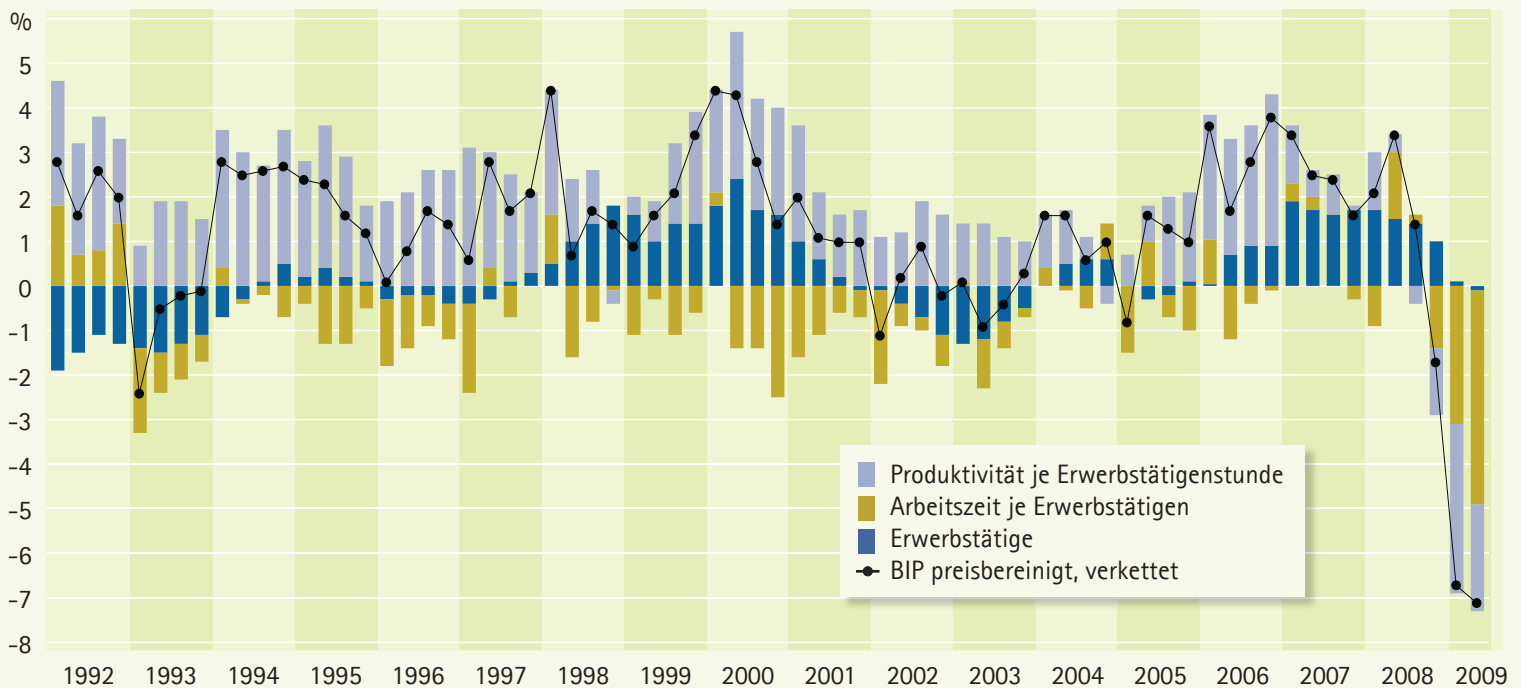


Die Komponenten des BIP-Wachstums (Erwerbstätige, Arbeitszeit und Stundenproduktivität)

I. Quartal 1992 bis II. Quartal 2009, Veränderungen gegenüber Vorjahresquartal in %



Lesebeispiel: Im II. Quartal 2009 sank das BIP um 7,1% im Vergleich zum Vorjahresquartal. Der Rückgang setzte sich additiv zusammen aus einer Abnahme der Erwerbstätigenzahl um 0,1%, der Arbeitszeit je Erwerbstätigen um 4,8% und der Stundenproduktivität um 2,4% (rundungsbedingte Differenz zur Summe).

Quelle: Statistisches Bundesamt, IAB.

© IAB