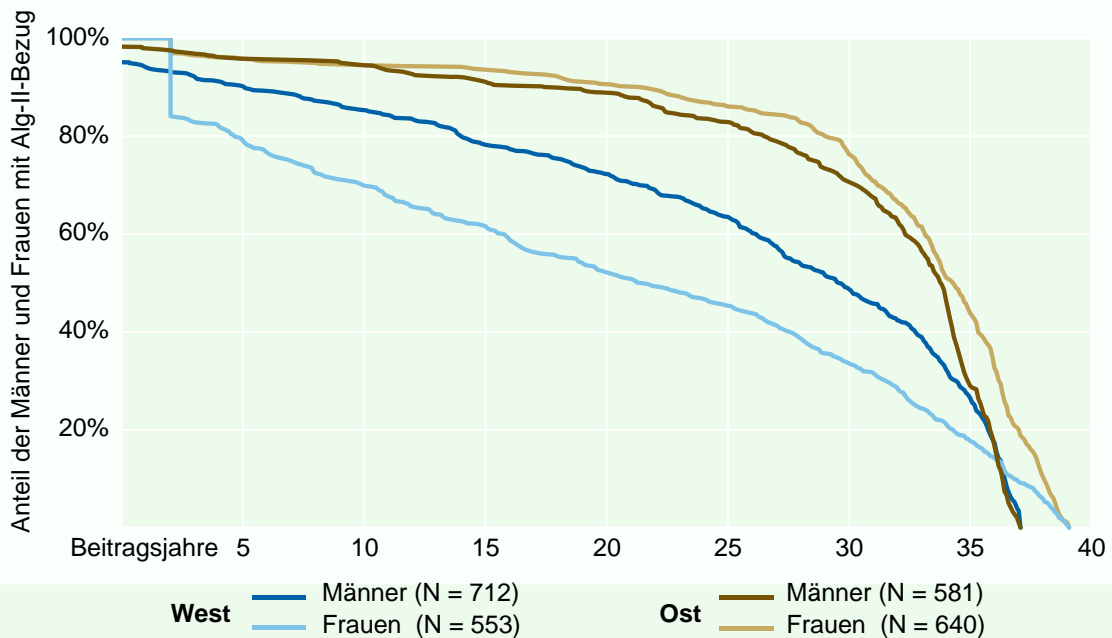


Pflichtbeitragszeiten von Männern und Frauen mit Alg-II-Bezug in West- und Ostdeutschland

Verteilung der Pflichtbeitragszeiten in der gesetzlichen Rentenversicherung, die bis zum Alter von 50 Jahren erworben wurden



Lesebeispiel: 79 Prozent der westdeutschen Hilfebezieherinnen haben bis zum Alter von 50 Jahren mehr als 5 Beitragsjahre erreicht, immerhin noch 62 Prozent die Marke von 15 Beitragsjahren überschritten, aber nur eine Minderheit von 18 Prozent hat mehr als 35 Beitragsjahre erworben.

Quelle: IAB-Querschnittbefragung "Lebenssituation und Soziale Sicherung" (QS I).

© IAB