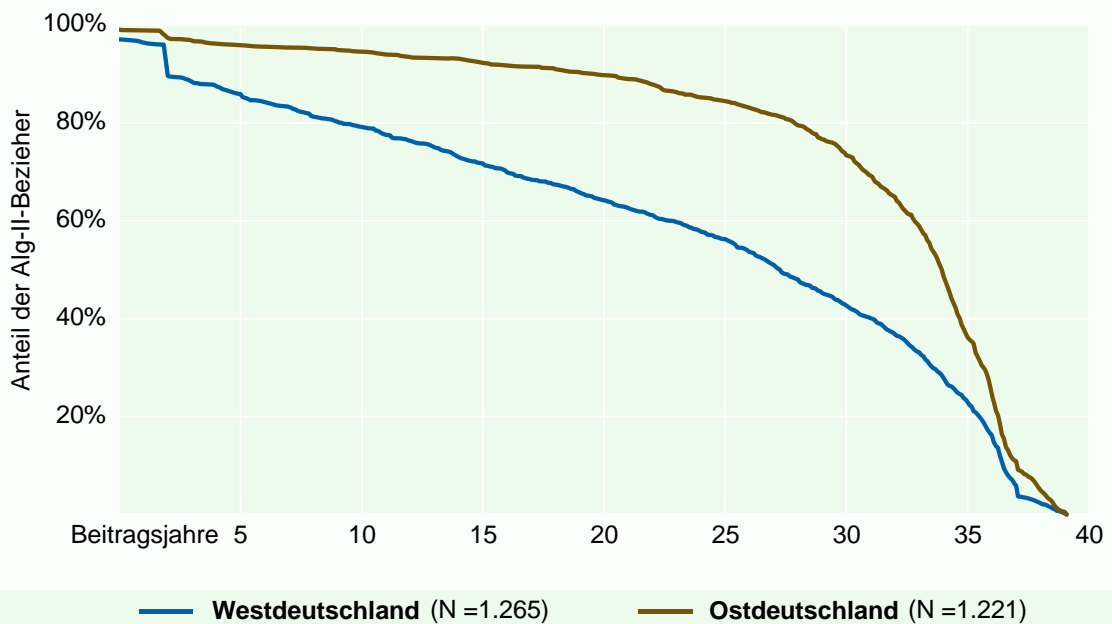


Pflichtbeitragszeiten der Empfänger von Alg II in West- und Ostdeutschland

Verteilung der Pflichtbeitragszeiten in der gesetzlichen Rentenversicherung, die bis zum Alter von 50 Jahren erworben wurden



Lesebeispiel: 86 Prozent der westdeutschen Hilfebezieher haben bis zum Alter von 50 Jahren mehr als 5 Beitragsjahre erreicht, immerhin noch 56 Prozent die Marke von 25 Beitragsjahren überschritten, aber nur eine Minderheit von 23 Prozent hat mehr als 35 Beitragsjahre erworben.

Quelle: IAB-Querschnittbefragung "Lebenssituation und Soziale Sicherung" (QS I).

© IAB