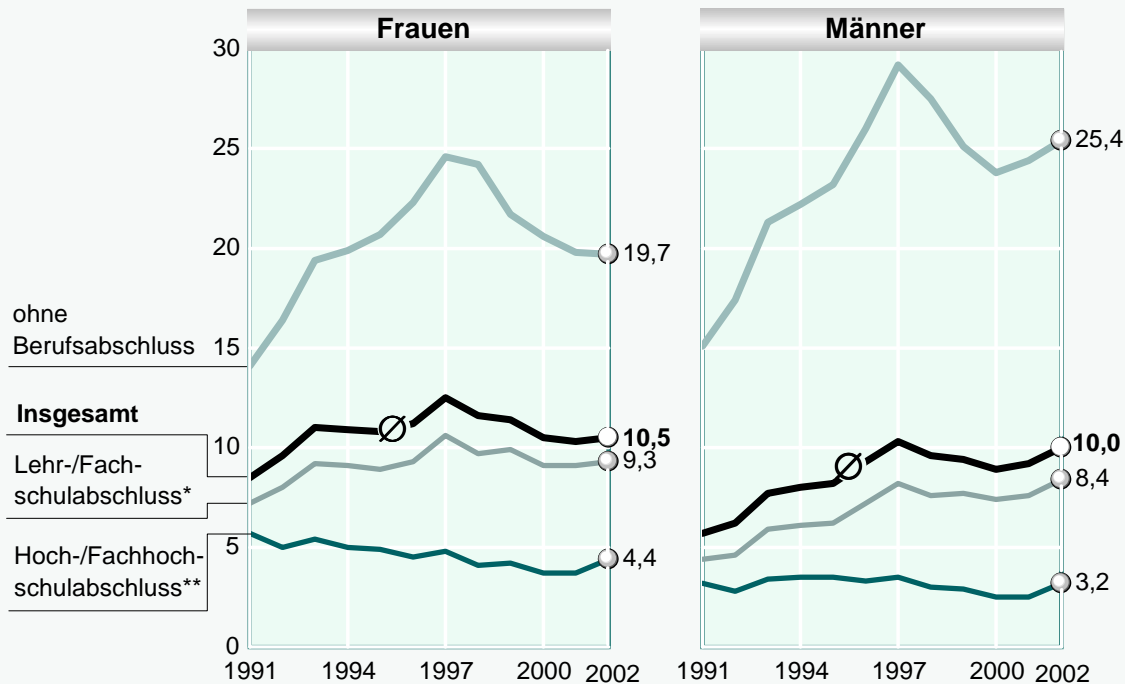


Qualifikationsspezifische Arbeitslosenquoten 1991 bis 2002

Deutschland insgesamt, in Prozent



) ohne Verwaltungsfachhochschulabschluss) einschl. Verwaltungsfachhochschulen

Anmerkung: Arbeitslose in Prozent aller zivilen Erwerbspersonen (ohne Auszubildende) gleicher Qualifikation; Erwerbstätige ohne Angabe zum Berufsabschluss nach Mikrozensus je Altersklasse proportional verteilt.

Quelle: IAB-Berechnungen auf Basis Mikrozensus und Strukturerhebungen der BA (jeweils Ende September)

© IAB