



Bei Rückfragen wenden Sie sich bitte an:

E-Mail: iab.arbeitsmarkt2014@iab.de

F. Kreuter, Institut für Arbeitsmarkt- und Berufsforschung (IAB)
Regensburger Straße 104, 90478 Nürnberg

Passwort: XY

Frau
Petra Muster
Offenbachstr. 99
99999 Musterhausen

November 2014

Sehr geehrte Frau Muster,

das Institut für Arbeitsmarkt- und Berufsforschung (IAB) in Nürnberg, die Forschungseinrichtung der Bundesagentur für Arbeit, führt die bundesweite „**Online-Befragung Herausforderungen am deutschen Arbeitsmarkt**“ durch. Hiermit möchten wir auch Sie bitten, an dieser Studie teilzunehmen. Mit der Studie soll untersucht werden, wie sich die Situation der Menschen am Arbeitsmarkt in Deutschland darstellt.

Worum geht es und worum bitten wir Sie?

Die Arbeitswelt unterliegt einem ständigen Wandel. Politische Entscheidungen bleiben nicht ohne Konsequenzen für die Situation der Menschen. In der Befragung geht es unter anderem darum, wie sich die wirtschaftliche und soziale Lage der Menschen in Deutschland entwickelt und wie zufrieden sie mit ihrer Situation sind. Mit der Teilnahme an der Studie tragen Sie dazu bei, dass die Politik auf Grundlage von breitem, gesichertem Wissen entscheiden kann.

Mit Ihrem **Passwort** können Sie an unserer Studie teilnehmen (siehe Kasten oben rechts).

Sie erreichen unsere Befragung unter: <http://www.iab-umfragecenter.de/uc/arbeitsmarkt2014>

Selbstverständlich ist Ihre Teilnahme an dieser Befragung freiwillig. Wir bitten Sie jedoch herzlich um Ihre Mitwirkung an dieser wissenschaftlichen Studie, denn nur wenn alle ausgewählten Personen teilnehmen, wird es uns gelingen zuverlässige Ergebnisse zu erhalten.

Sie wurden durch ein wissenschaftliches Zufallsverfahren für die Befragung ausgewählt. Wir garantieren Ihnen, dass alle Ihre Angaben ohne Namen und Anschrift ausgewertet werden und ausschließlich wissenschaftlichen und statistischen Zwecken dienen. Weitere Informationen zum Datenschutz finden Sie auf der Rückseite dieses Schreibens.

Bei weiteren Fragen stehen wir Ihnen unter oben genannter E-Mailadresse zur Verfügung. Weitere Informationen zur Online-Befragung finden Sie auch auf der IAB-Homepage http://www.iab.de/de/befragungen/online-befragung-arbeitsmarkt_2014.aspx.

Wir freuen uns auf Ihre Teilnahme und bedanken uns schon jetzt ganz herzlich für Ihre Unterstützung.

Prof. Dr. Frauke Kreuter
Institut für Arbeitsmarkt- und Berufsforschung (IAB)

Erklärung zum Datenschutz und zur absoluten Vertraulichkeit Ihrer Angaben

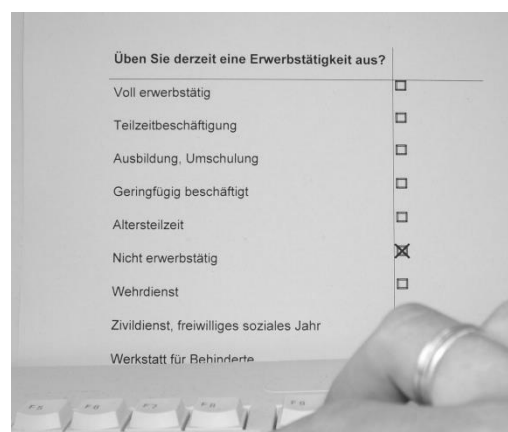
Das Institut für Arbeitsmarkt- und Berufsforschung (IAB) führt die wissenschaftliche Untersuchung „**Online-Befragung Herausforderungen am deutschen Arbeitsmarkt**“ durch. Das IAB arbeitet streng nach den Vorschriften des Bundesdatenschutzgesetzes (BDSG) und allen anderen datenschutzrechtlichen Bestimmungen.

Die Ergebnisse der Befragung werden ausschließlich **in anonymisierter Form, d.h. ohne Namen und Anschrift**, dargestellt. Das bedeutet: Niemand kann aus den Ergebnissen erkennen, von welcher Person diese Angaben gemacht worden sind.

Zudem versichern wir Ihnen, dass keine Daten an Dritte weitergegeben werden. **Die Daten werden ausschließlich für Forschungszwecke genutzt.**

Was geschieht mit Ihren Angaben?

1. Sie geben Ihre Antworten in den Computer durch Eingabe der zutreffenden Angabe ein. (Bild 1)
2. Im Computer sind nur das Interview und eine zugehörige Codeziffer gespeichert, nicht Ihr Name und Ihre Adresse! **Ihre Angaben werden ohne Ihren Namen und ohne Ihre Adresse (also in anonymisierter Form) gespeichert.**
3. Die Namen und Adressen werden von den Interviews strikt getrennt und nur bis zum Abschluss der Untersuchung gehalten, anschließend werden sie gelöscht.
4. Anschließend werden alle Fragebögen (ohne Namen und Adresse) ausgewertet. Der Computer zählt z. B. alle Antworten zur Erwerbssituation und errechnet daraus die Prozentergebnisse.
5. Das Gesamtergebnis und die Ergebnisse für Teilgruppen (z.B. Männer, Frauen) werden in Tabellenform ausgedruckt. Angaben einzelner Personen sind nicht erkennbar. (Tabelle 1)



	Gesamt	Männer	Frauen
Voll erwerbstätig	36%	42%	32%
Teilzeitbeschäftigung	10%	9%	11%
Ausbildung, Umschulung	2%	4%	<1%
Geringfügig beschäftigt	5%	4%	6%
Altersteilzeit	1%	1%	1%
Nicht erwerbstätig	43%	35%	49%
Wehrdienst	1%	1%	0%
Zivildienst, freiwilliges soziales Jahr	1%	2%	<1%
Werkstatt für Behinderte	1%	2%	<1%
Insgesamt %	100%	100%	100%
Anzahl Befragte	(2.000)	(840)	(1.160)

Tabella1: Beispiel Interviewauswertung

Wir danken für Ihre Mitwirkung und für Ihr Vertrauen in unsere Arbeit!